

Signalmodul

10777

Bremsgenerator
10779

Bis 3,2A pro Booster
Ab fünf Booster benötigen Sie
einen Bremsgenerator 10779

Booster
10765
(10762)

Booster
LDT DB-4

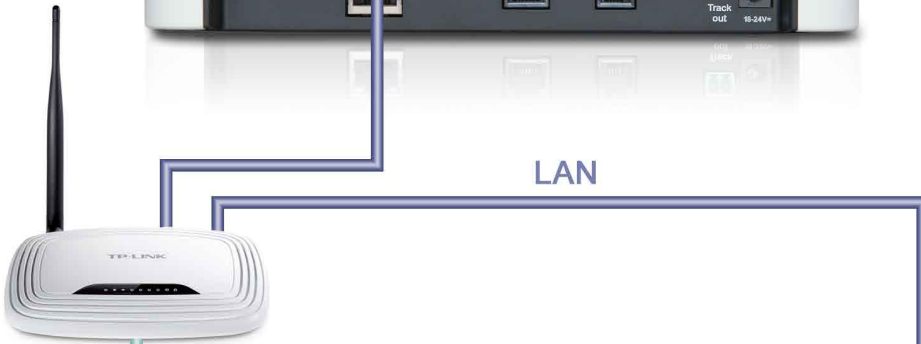
LDT Adapter-
Roco

LDT DB-2

Roco
CDE Adapter

CDE Booster

Q2 2014



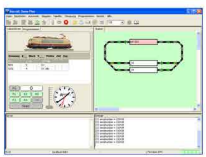








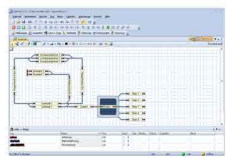
Roco Z21 App Z21 Firmware Update iRoc, padRoc, andRoc (nur mit PC)



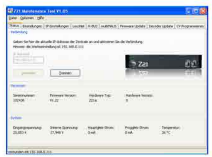

 Rocrail
ab Rev. 4635




 iTrain
angekündigt für V3.0




 TrainController
ab V8.0 B4




 Z21 Maintenance
Firmware Update,
erweiterte Einstellungen



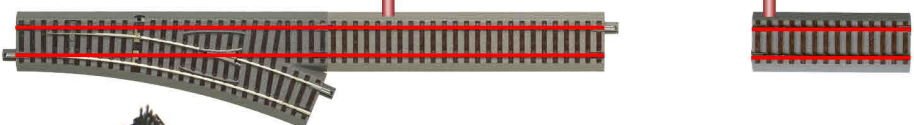
Taster:
 kurz drücken: Wechsel Normalbetrieb / STOP
 halten bis LED rot blinkt (ca. 3s): Neustart
 halten bis LED lila blinkt (ca. 5s): Reset Werkzustand

LED Status:

— leuchtet Blau	Normalbetrieb
- - - blinkt Blau	STOP
— leuchtet Grün	Programmieren
- - - blinkt Rot	Kurzschluss

Main Track
Haupt-Gleis:
 3.2A, Kurzschlusserkennung
 Gleisspannung liegt
 ca. 1V unter der
 Versorgungsspannung.

Prog Track
CV Programmierung
 gemäß NMRA S-9.2.3
 CV Bit- und Byte-weise
 lesen / schreiben
 im Direct Mode
Tip: CV-Programmierung
 kann mit einem kurzen Druck
 auf die Stop-Taste
 abgebrochen werden



2 Leiter DCC



DCC Lok-Decoder
 14/28/128 Fahrstufen, F0 bis F28
 RailCom (abschaltbar)
 POM Schreiben
 POM Lesen ab Z21 FW V1.22 per RailCom
 Kurze Adressen von 1 bis 99
 Lange Adressen von 100 bis 9999



DCC Weichen- und Signal-Decoder
 Konfiguration komplexer Decoder mittels
 Accessory CV-Programmierung ab Z21 FW 1.22
 und Z21_Maintenance.exe möglich.
 2044 DCC-Weichen adressierbar

3 Leiter MM

Beachten Sie: Die Polarität beim Anschluss von
 3-Leiter-Gleis und dazu passenden Weichen-Decoder,
 damit dieser das asymmetrische MM-Signal korrekt
 verarbeitet.



MMI und MMII Lok-Decoder:
 MMI: Adresse 1 bis 80, 14 Fahrstufen
 MMII: Adresse 1 bis 255, 28 Fahrstufen

MM Weichen-Decoder
 ab Z21 FW V1.11
 255 MM Weichen möglich.





R-Bus



Rückmeldemodule
für Schaltkontakte
20 Module mit
aufsteigenden Adressen

multiMAUS Firmware
Update und Sprachenwechsel
über Z21_Maintenance.exe



10787

8 Eingänge pro
Rückmeldemodule



Schaltgleis 61117



Schaltschwelle mit
eingebautem Reedkontakt
61117



10787



LDT GBM-8
Erweiterung zur
Gleisbelegtmeldung





XBUS

POM Lesen ab multiMAUS FW V1.03
und Z21 FW V1.22



RouteControl

Lokmaus2

Lokmaus3

multiMAUS



Lenz LH90
Ok mit V3.2
nicht Ok mit V3.5 / V3.6

Lenz LH30

Lenz LH100